

- 員林市

114年第2季（4~6月）不動產買賣交易揭露計290件，較上一季358件減少68件。

其中透天厝為77件、大樓（含華廈）交易量為110件、公寓為1件、土地為102件（建地66件、農地11件、其他25件）。

- 大村鄉

114年第2季（4~6月）不動產買賣交易揭露計72件，較上一季70件增加2件。

其中透天厝為19件、大樓（含華廈）交易量為12件、土地為41件（建地25件、農地10件、其他6件）。

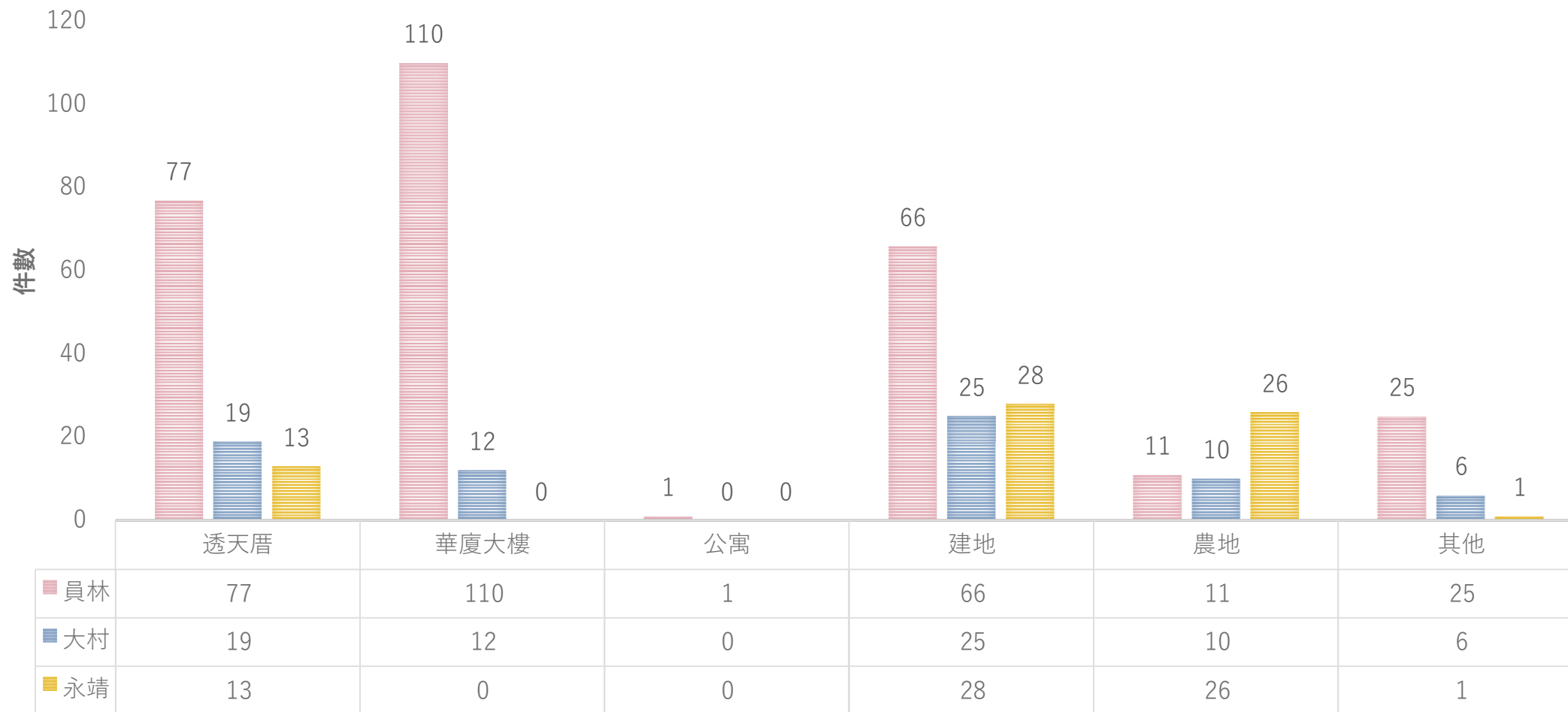
- 永靖鄉

114年第2季（4~6月）不動產買賣交易揭露計68件，較上一季84件減少16件。

其中透天厝為13件、土地為55件（建地28件、農地26件、其他1件）。

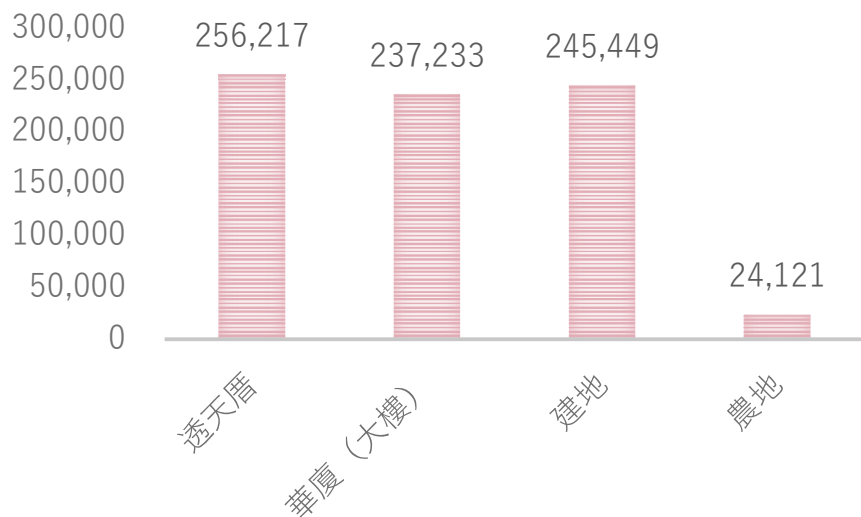


114年第2季不動產交易不動產買賣交易揭露件數

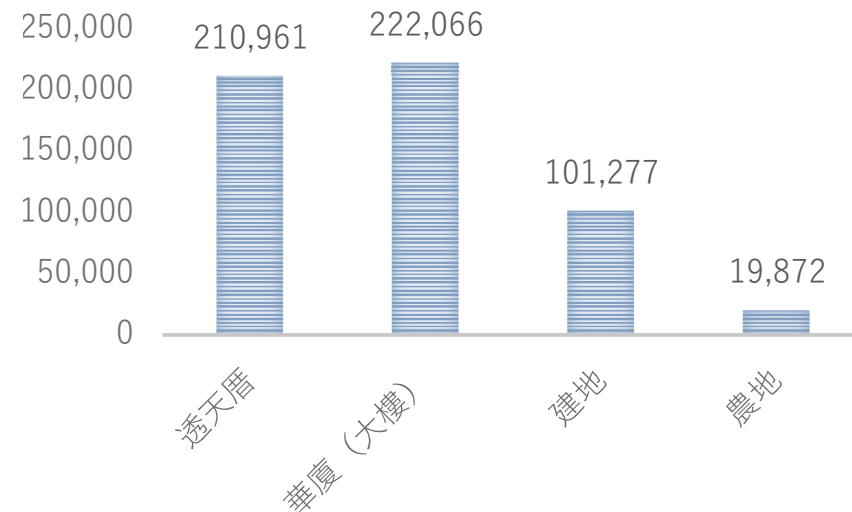


114年第2季不動產交易價格分析表

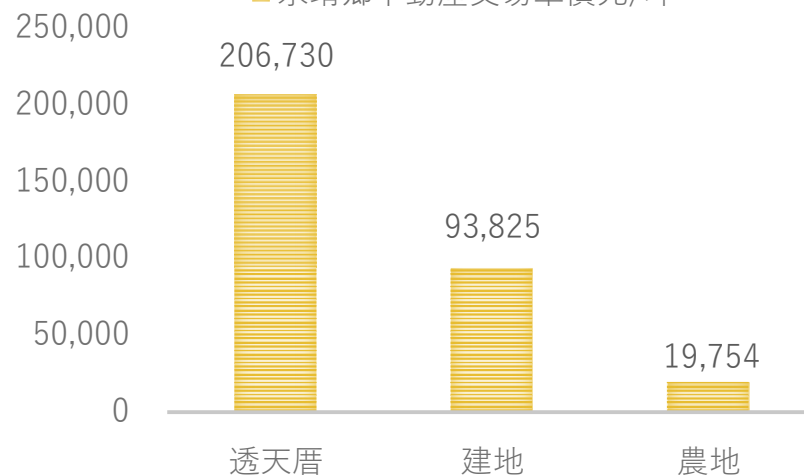
■ 員林市房地產交易單價元/坪



■ 大村鄉房地產交易單價元/坪



■ 永靖鄉不動產交易單價元/坪



- 
- 透天厝均價：25.62萬/坪（員林市）、21.10萬/坪（大村鄉）、20.67萬/坪（永靖鄉）。
 - 建地均價：24.54萬/坪（員林市）、10.13萬/坪（大村鄉）、9.38萬/坪（永靖鄉）。
 - 農地均價：2.41萬/坪（員林市）、1.99萬/坪（大村鄉）、1.98萬/坪（永靖鄉）。

員林市不動產交易價格分析說明

透天

本季平均單價： 25.62 萬/坪
前季平均單價： 25.57 萬/坪
去年同期單價： 24.83 萬/坪
與上一季相比增減： 0.20 %
與去年同季相比增減： 3.18 %

建地

本季平均單價： 24.54 萬/坪
前季平均單價： 23.02 萬/坪
去年同期單價： 22.77 萬/坪
與上一季相比增減： 6.60 %
與去年同季相比增減： 7.77 %

華廈

本季平均單價： 23.72 萬/坪
前季平均單價： 23.22 萬/坪
去年同期單價： 22.57 萬/坪
與上一季相比增減： 2.15 %
與去年同季相比增減： 5.10 %

農地

本季平均單價： 2.41 萬/坪
前季平均單價： 2.37 萬/坪
去年同期單價： 2.16 萬/坪
與上一季相比增減： 1.69 %
與去年同季相比增減： 11.57 %

大村鄉不動產交易價格分析說明

透天

本季平均單價： 21.1 萬/坪
前季平均單價： 20.87 萬/坪
去年同期單價： 19.86 萬/坪
與上一季相比增減： 1.10 %
與去年同季相比增減： 6.24 %

建地

本季平均單價： 10.13 萬/坪
前季平均單價： 9.92 萬/坪
去年同期單價： 9.27 萬/坪
與上一季相比增減： 2.12 %
與去年同季相比增減： 9.28 %

華廈

本季平均單價： 22.2 萬/坪
前季平均單價： 21.77 萬/坪
去年同期單價： 19.83 萬/坪
與上一季相比增減： 1.98 %
與去年同季相比增減： 11.95 %

農地

本季平均單價： 1.99 萬/坪
前季平均單價： 1.98 萬/坪
去年同期單價： 1.93 萬/坪
與上一季相比增減： 0.51 %
與去年同季相比增減： 3.11 %

永靖鄉不動產交易價格分析說明

透天

本季平均單價： 20.67 萬/坪
前季平均單價： 20.31 萬/坪
去年同期單價： 18.03 萬/坪
與上一季相比增減： 1.77 %
與去年同季相比增減： 14.64 %

建地

本季平均單價： 9.38 萬/坪
前季平均單價： 9.32 萬/坪
去年同期單價： 8.73 萬/坪
與上一季相比增減： 0.64 %
與去年同季相比增減： 7.45 %

註

- 永靖鄉、大村鄉無公寓交易案；員林市公寓交易本季僅1件，樣本數過少，不列入統計。
- 農地部分包含都市計畫農業區及非都市土地農牧用地。
- 建地部分以都市計畫商業區、住宅區及非都市土地甲、乙、丙種建築用地統計（工業區及丁種建築用地交易量少，不納入均價統計）。
- 員林市、大村鄉統計方式同永靖鄉。

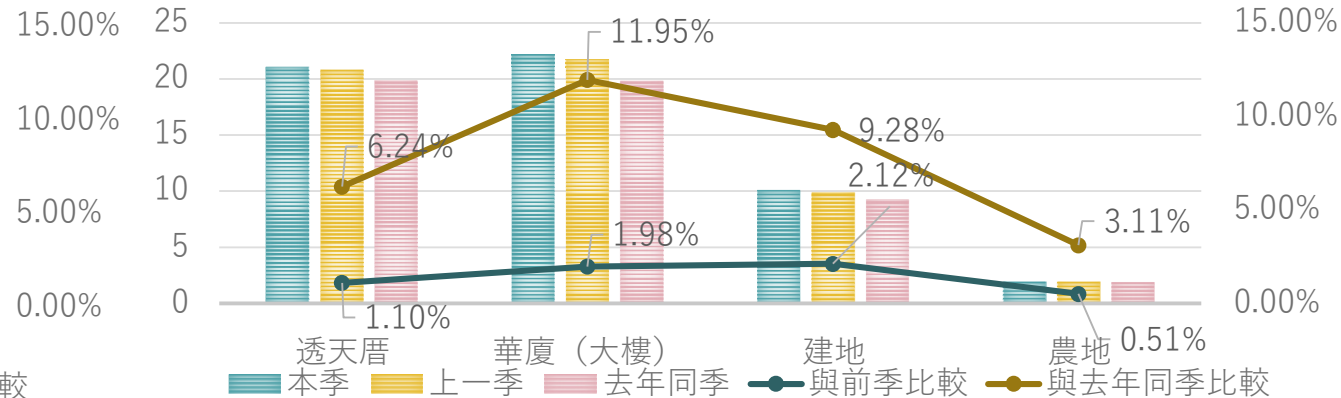
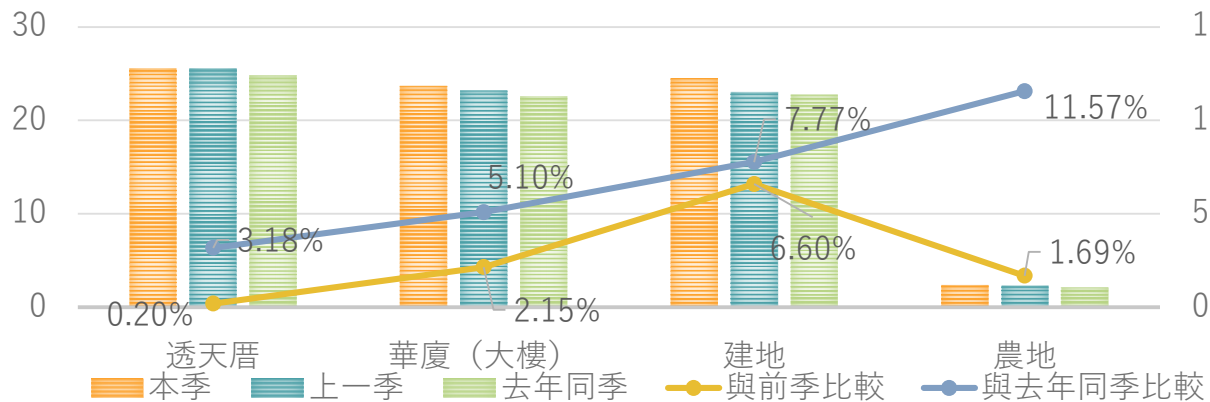
農地

本季平均單價： 1.98 萬/坪
前季平均單價： 1.91 萬/坪
去年同期單價： 1.85 萬/坪
與上一季相比增減： 3.66 %
與去年同季相比增減： 7.03 %

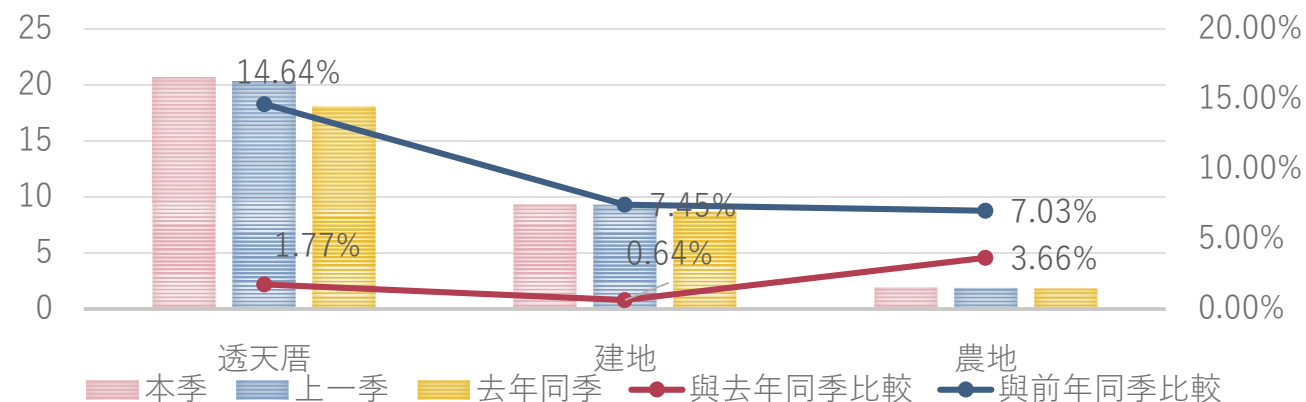
114年第2季與他季價格分析比較表

員林市114年第2季與114年第1季及
113年第2季交易價格分析表

大村鄉114年第2季與114年第1季及
113年第2季交易價格比較分析表



永靖鄉114年第2季與114年第1季及
113年第1季交易價格比較分析表



- 員林市

透天厝平均交易價格較前季微幅上漲0.2%、華廈大樓較前季上漲2.15%、建地較前季上漲6.6%、及農地較前季上漲1.69%；整體而言，員林市本季交易量縮減，價格持平，但市場對建地仍有一定需求。

- 大村鄉

透天厝平均交易價格較前季上漲1.1%、華廈大樓較前季上漲1.98%，另建地成交價格亦上漲2.12%，農地持平；本季大村鄉呈現交易量持平，價格微幅上漲，顯示市場顯示市場具備基本面支撐。

- 永靖鄉

透天厝交易價格較前季上漲1.77%，建地交易均價較前季上漲0.64%，成交案件多為都外建地，農地價格上漲3.66%；永靖鄉114年第2季交易量縮減，雖有個別類型上漲，但整體房市均價變動不大。

