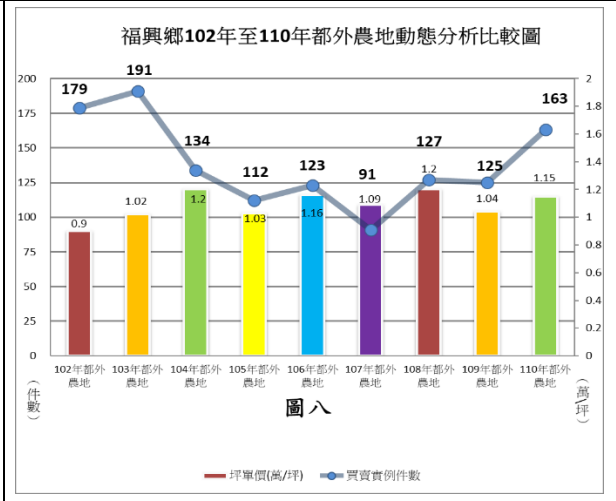
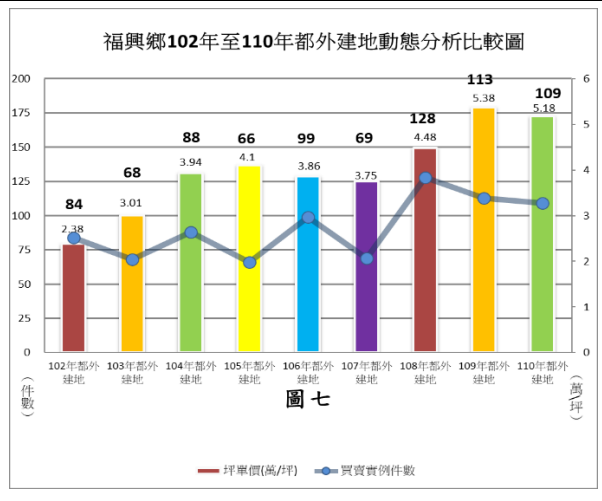
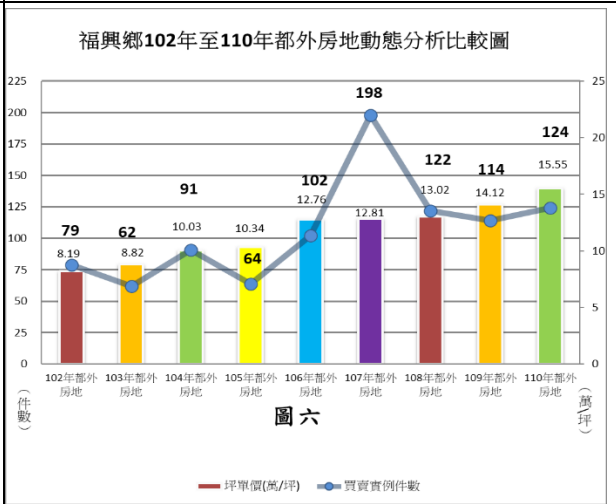
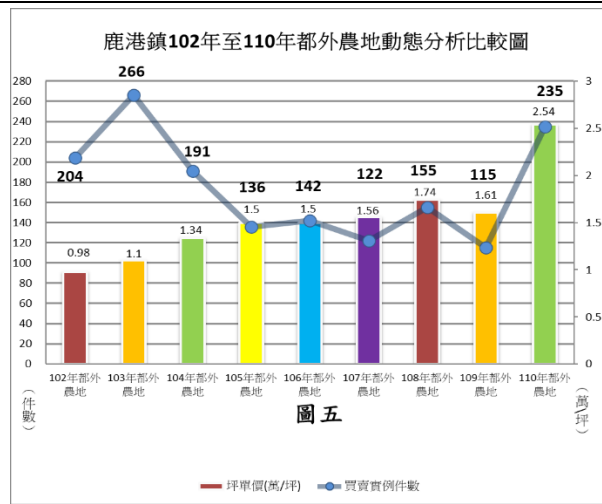
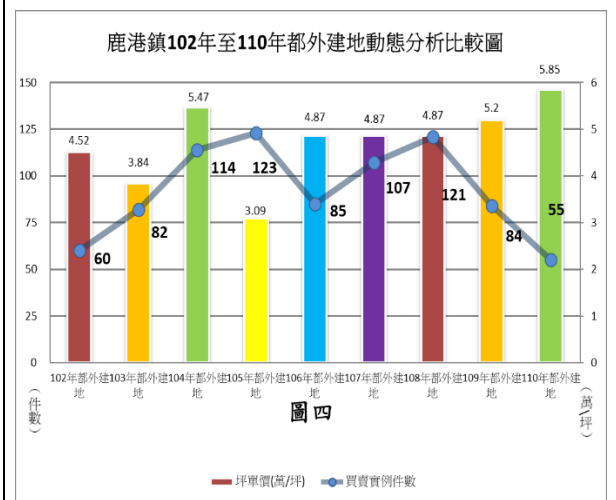
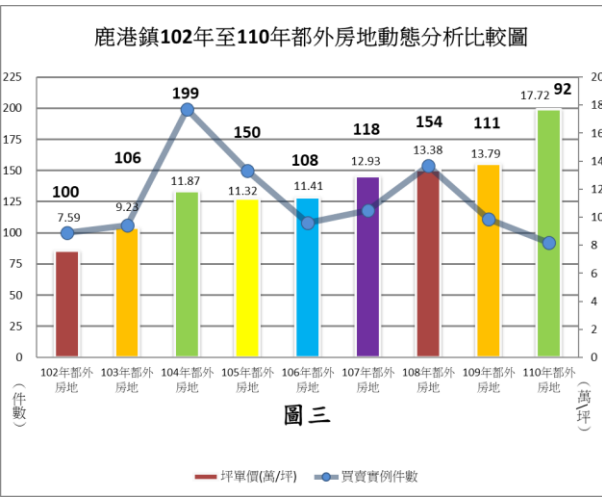
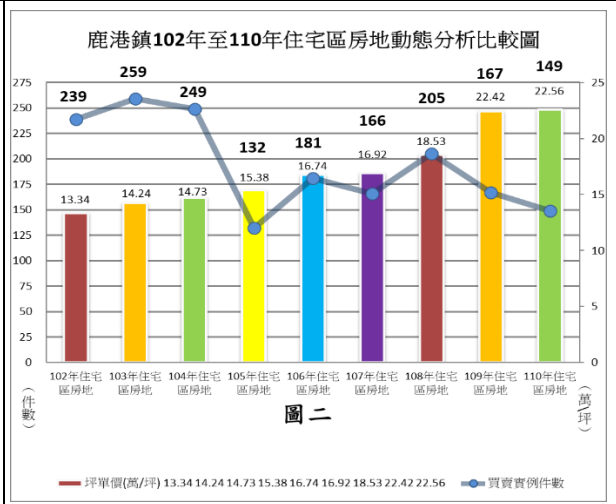
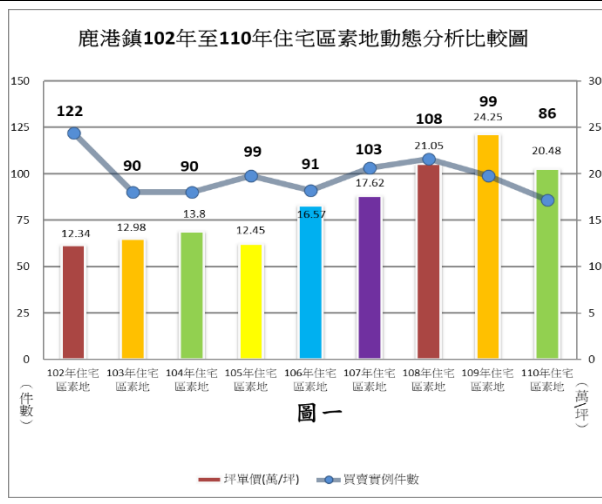


從 102 至 110 年地價動態分析資料，了解鹿港地政轄區不動產趨勢

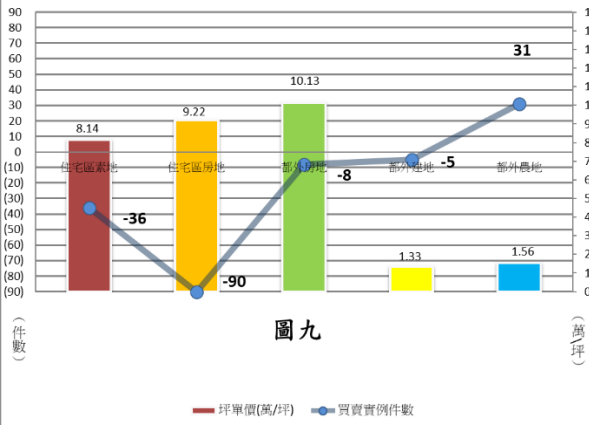
鹿港地政事務所統計 102 至 110 年，轄區鹿港鎮及福興鄉買賣實例件數、平均交易價格及其差異資料，讓鄉親更有效掌握不動產趨勢，其中平均交易價格包含住宅區素地、住宅區房地、都外房地及素地(甲、乙種建築用地)及都外農牧用地，並提供 102 至 110 年有關上述各區平均價格等資料。

從這 9 年動態資料統計，發現鹿港鎮住宅區素地在 109 年每坪 24.25 萬元最高(詳如圖一)，110 年住宅區房地每坪 22.56 萬元最高(詳如圖二)；福興鄉則以 110 年都外房地每坪 15.55 萬元最高(詳如圖六)，109 年都外建地每坪 5.38 萬元最高(詳如圖七)；另外在平均價格差異方面，比較鹿港鎮 110 年和 102 年住宅區房地差異價格為每坪 9.22 萬元、都外建地差異價格為每坪 1.33 萬元(詳如圖九)；福興鄉 110 年和 102 年都外房地差異價格為每坪 7.36 萬元、都外農地差異價格為每坪 0.25 萬元(詳如圖十)，另詳細分析圖，可參考鹿港地政網站首頁>業務專區>實價登錄專區資料。

從此次動態分析比較圖，約略可得知，鹿港鎮及福興鄉從 102 至 110 年，在住宅區素地(詳如圖一)、住宅區房地(詳如圖二)、都外房地(詳如圖三、六)及素地(詳如圖四、七)，幾乎都呈現每年小幅上漲趨勢，而農地價格則較為持平狀態(詳如圖五、八)，另鹿港鎮 110 年住宅區素地平均價格和同年福興鄉都外建地平均價格，皆低於 109 年價格，推估其原因為土地區位問題所致，在此也要特別說明一點，就是房地尚有離市中心遠近之分，因此價格會隨著各地區區位不同，而有成交價格差異性，了解每年價格的波動，相信鄉親更能掌握市場交易脈動。

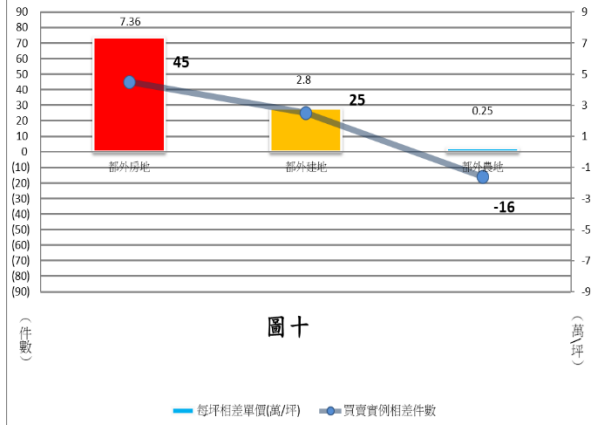


鹿港鎮110年與102年地價動態分析比較圖



圖九

福興鄉110年與102年地價動態分析比較圖



圖十