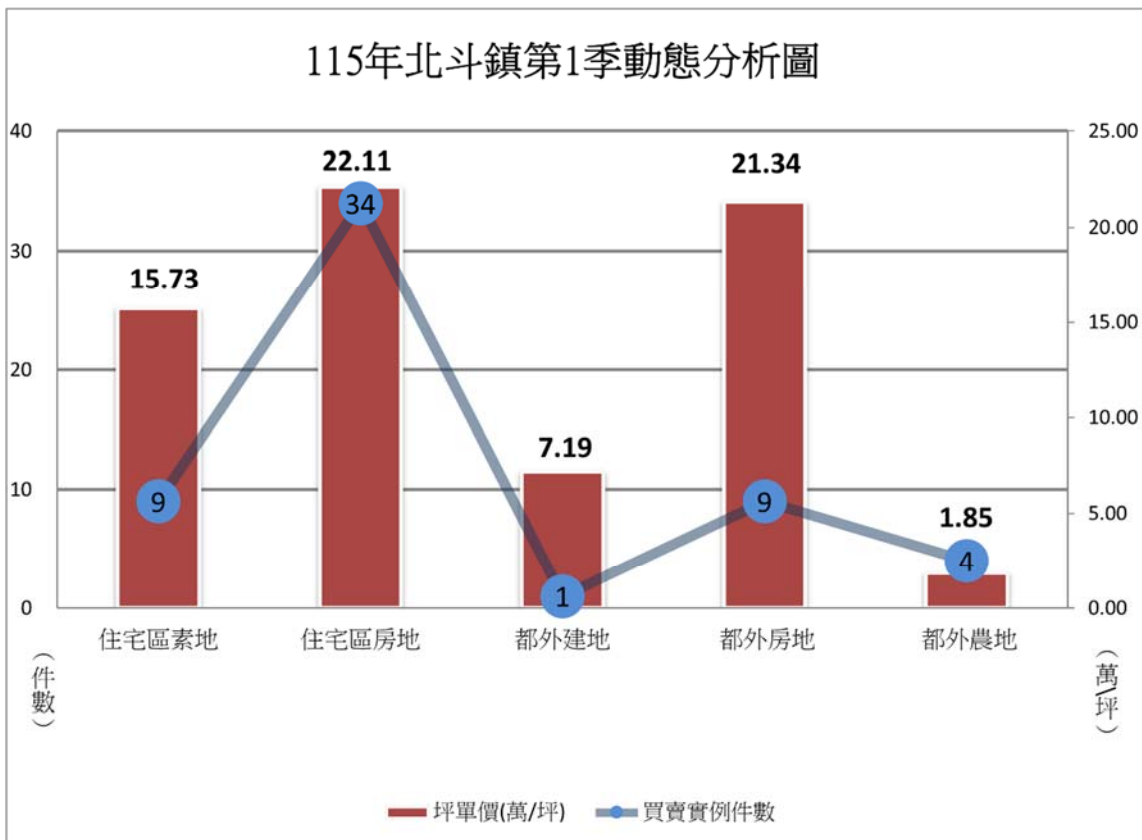


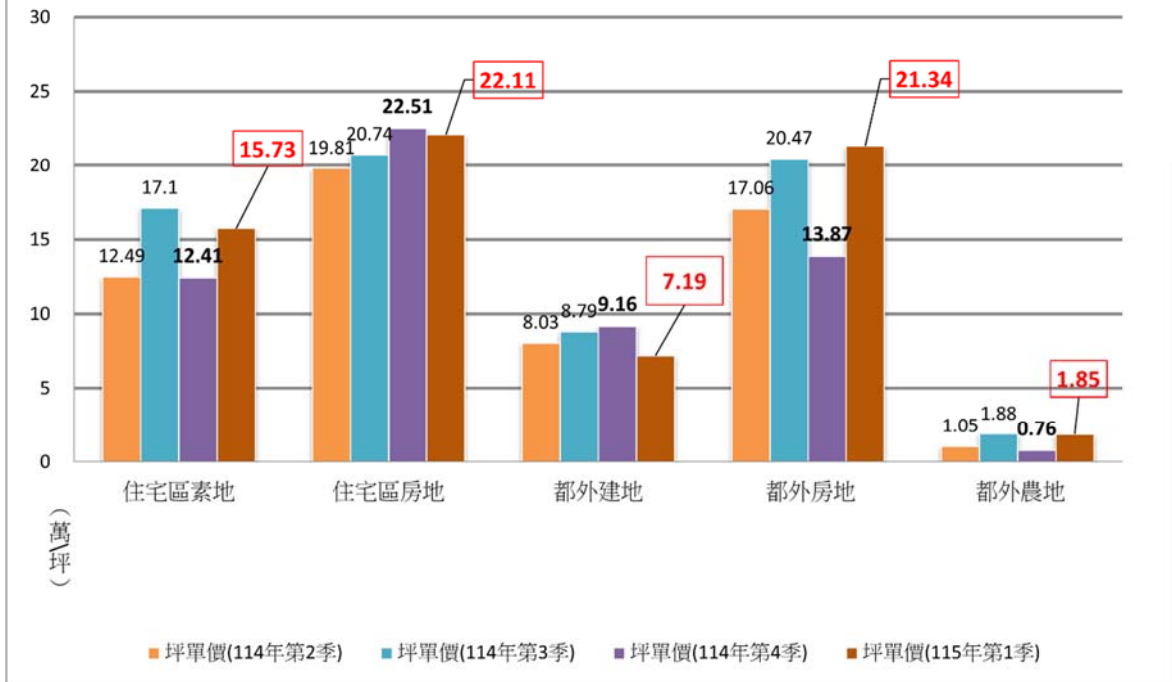
115 年第 1 季(1-3月)地價動態分析

北斗鎮：

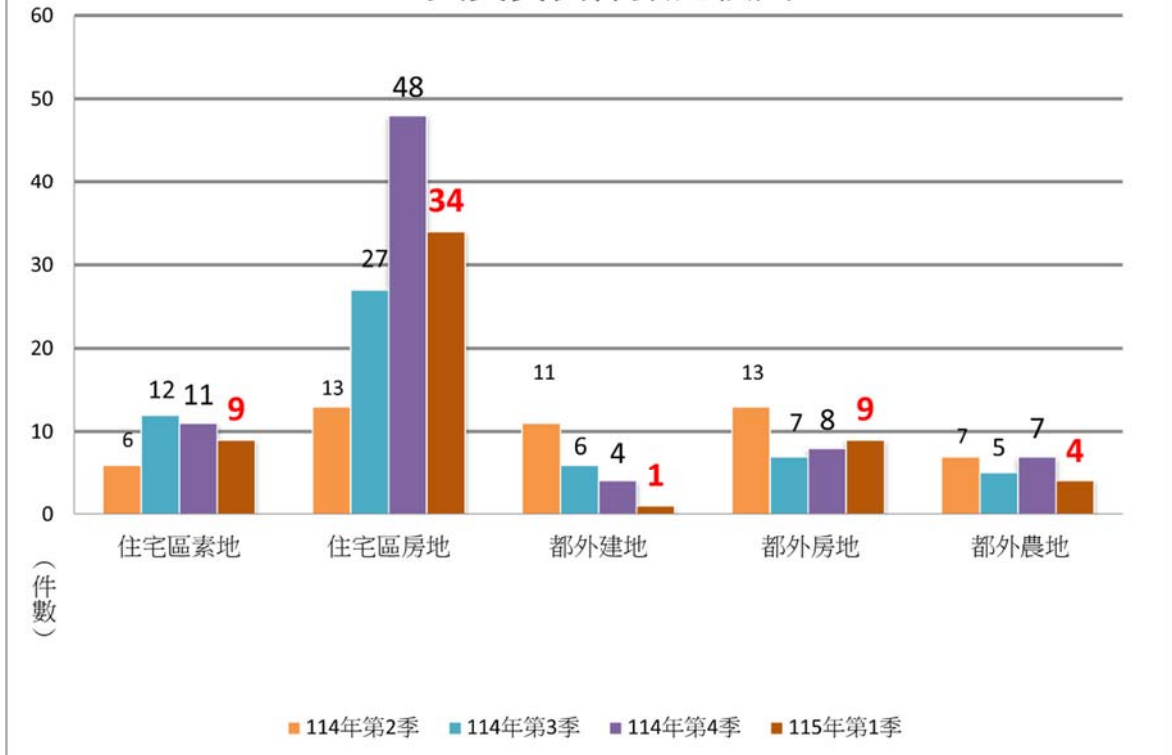
本季住宅區計43件，住宅區素地9件，住宅區平均土地價格為15.73萬元/坪；住宅區房地34件，住宅區平均房地價格為22.11萬元/坪。非都市地區案件計14件，建築用地之土地案件1件，平均建地價格為7.19萬元/坪；建築用地之房地案件9件，都外平均房地價格為21.34萬元/坪；農地案件4件，都外平均農地價格為1.85萬元/坪。整體而言，北斗鎮本季買賣實價成交案件相較上季呈量減少、價格微漲。



北斗鎮114年第2、3、4季&115年第1季平均價格比較圖

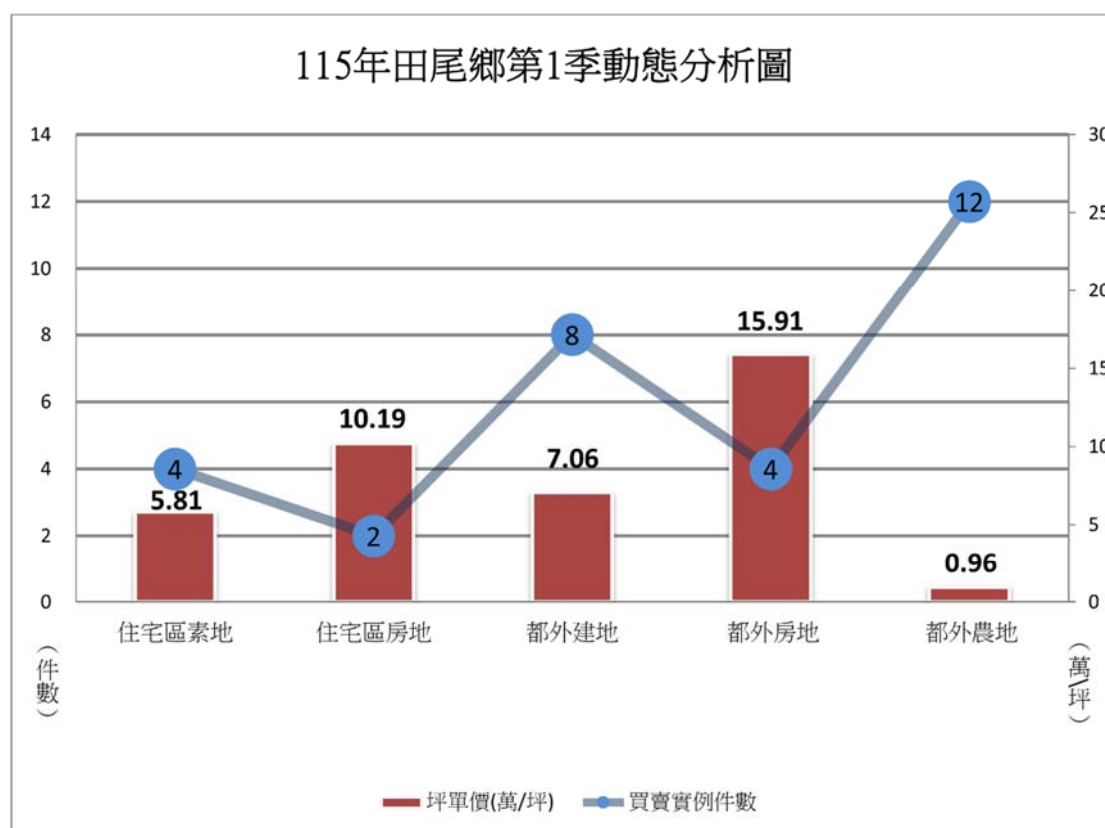


北斗鎮114年第2、3、4季&115年第1季
買賣實例件數比較圖

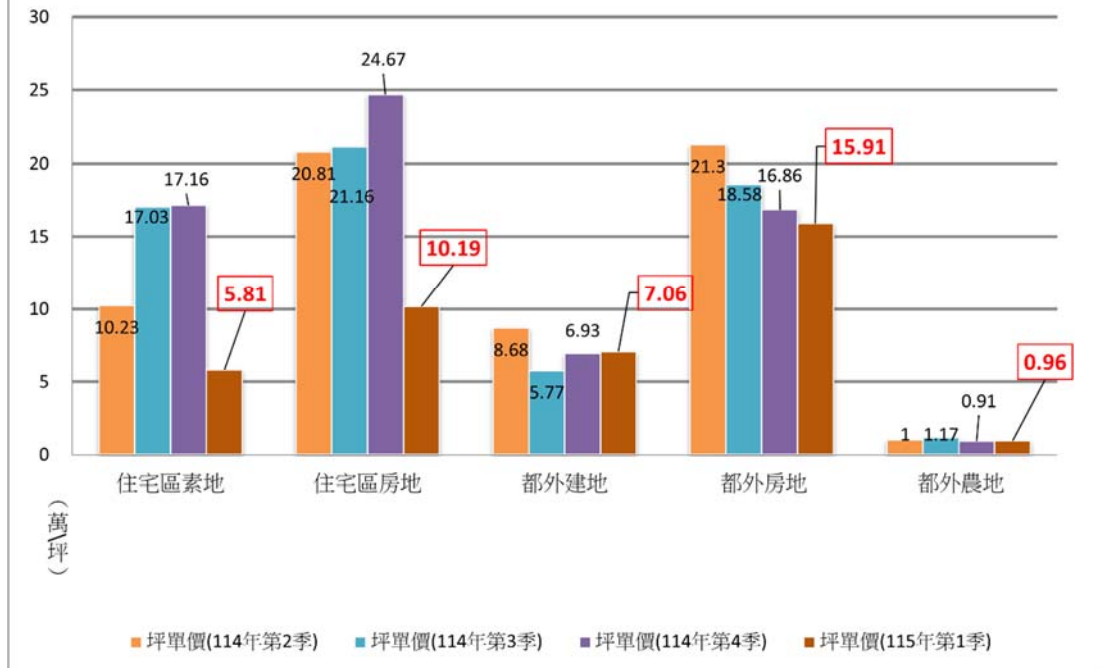


田尾鄉：

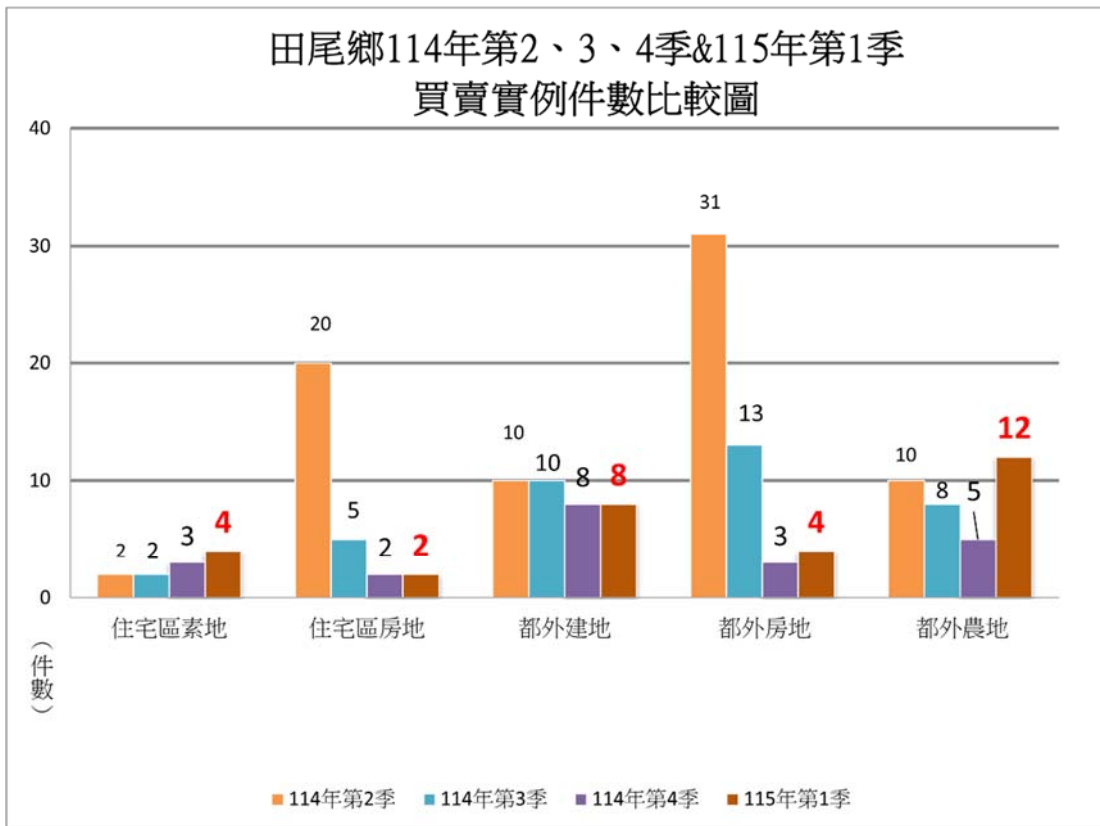
本季住宅區素地及房地案件計6件，住宅區素地4件，住宅區平均土地價格為5.81萬元/坪；住宅區房地2件，住宅區房地價格為10.19萬元/坪。非都市地區案件計24件，建築用地之土地案件8件，平均建地價格為7.06萬元/坪；建築用地之房地案件4件，都外平均房地價格為15.91萬元/坪；農地案件12件，都外平均農地價格0.96萬元/坪。整體而言，田尾鄉本季買賣實價成交案件相較上季呈量增加、價格持平。



田尾鄉114年第2、3、4季&115年第1季平均價格比較圖

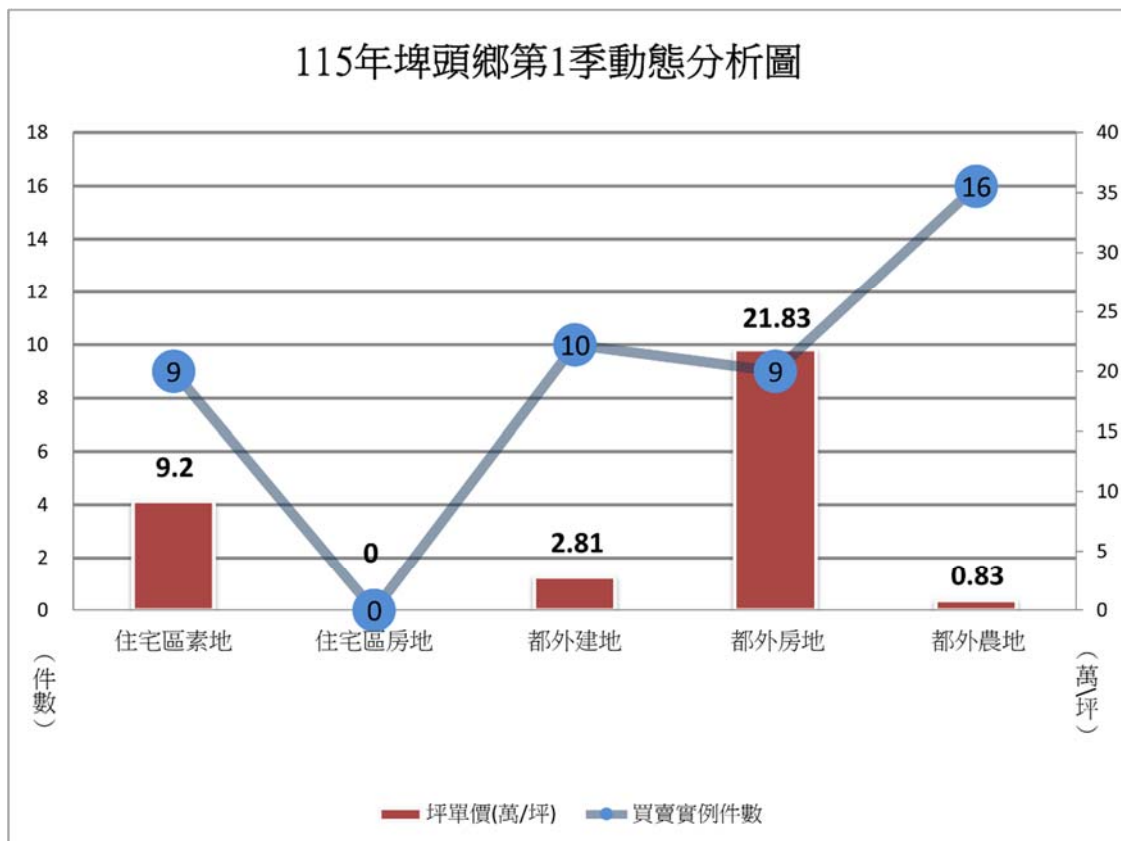


田尾鄉114年第2、3、4季&115年第1季
買賣實例件數比較圖

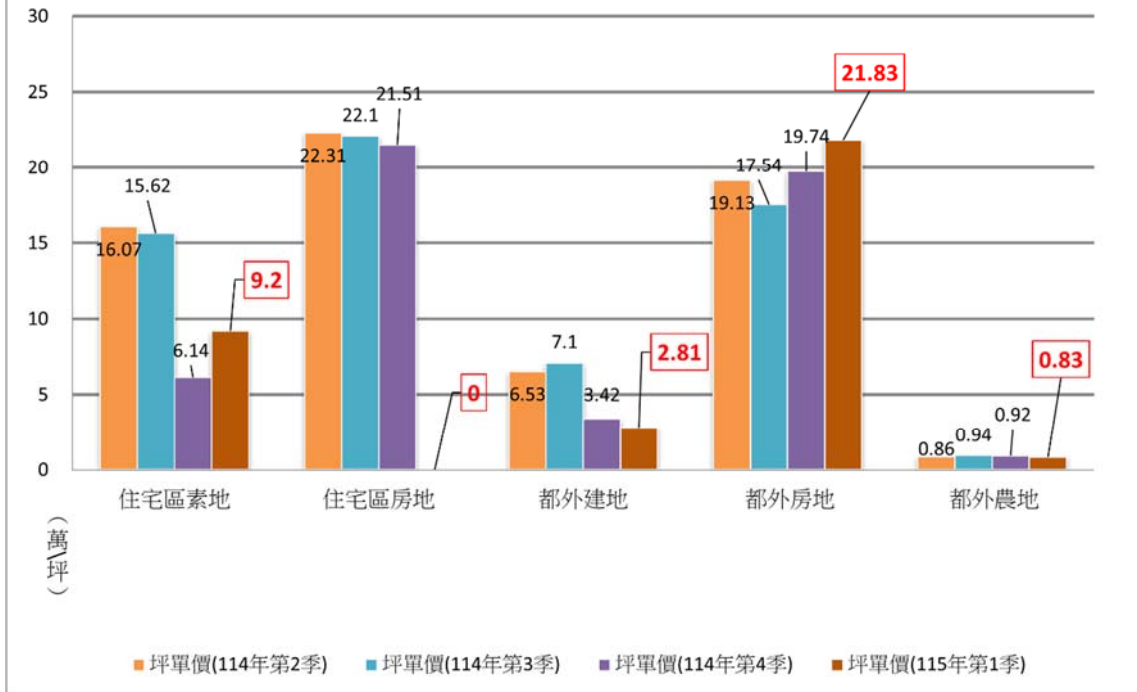


埤頭鄉：

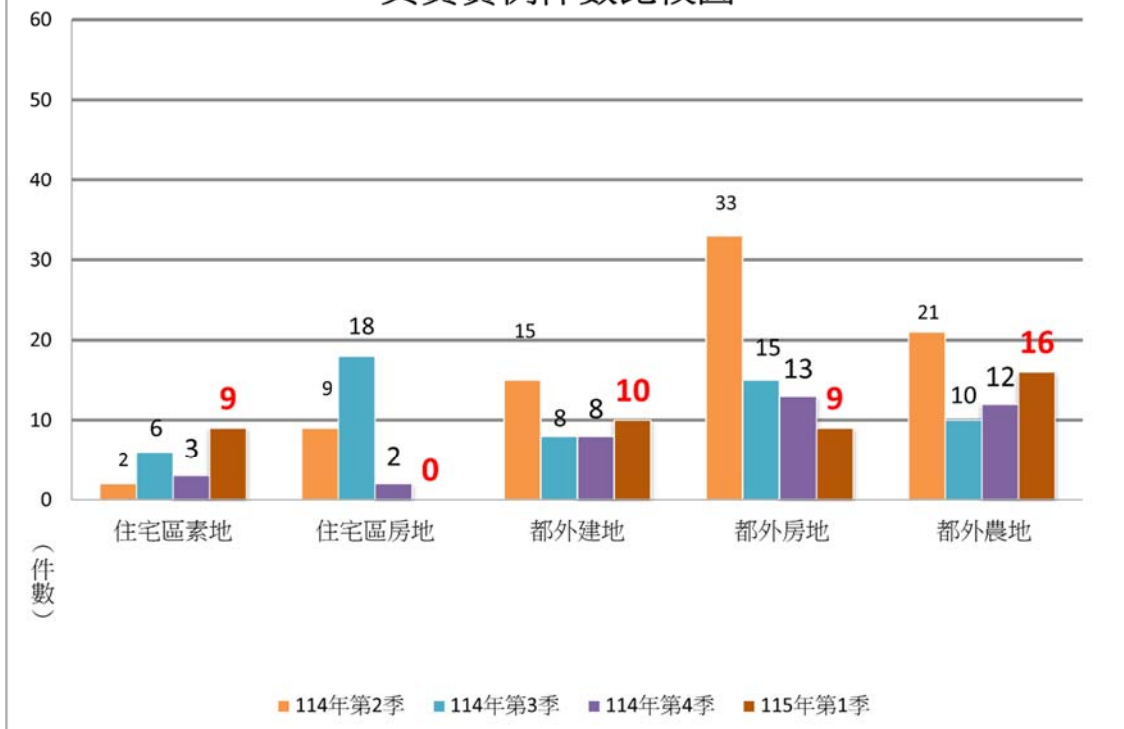
本季住宅區計9件，皆為住宅區素地，住宅區平均土地價格為9.2萬元/坪。非都市地區案件計35件，建築用地之土地案件10件，平均建地價格為2.81萬元/坪；建築用地之房地案件9件，都外平均房地價格為21.83萬元/坪；農地案件16件，都外平均農地價格0.83萬元/坪。整體而言，埤頭鄉本季買賣實價成交案件相較上季呈量減少、價格持平趨勢。



埤頭鄉114年第2、3、4季&115年第1季平均價格比較圖

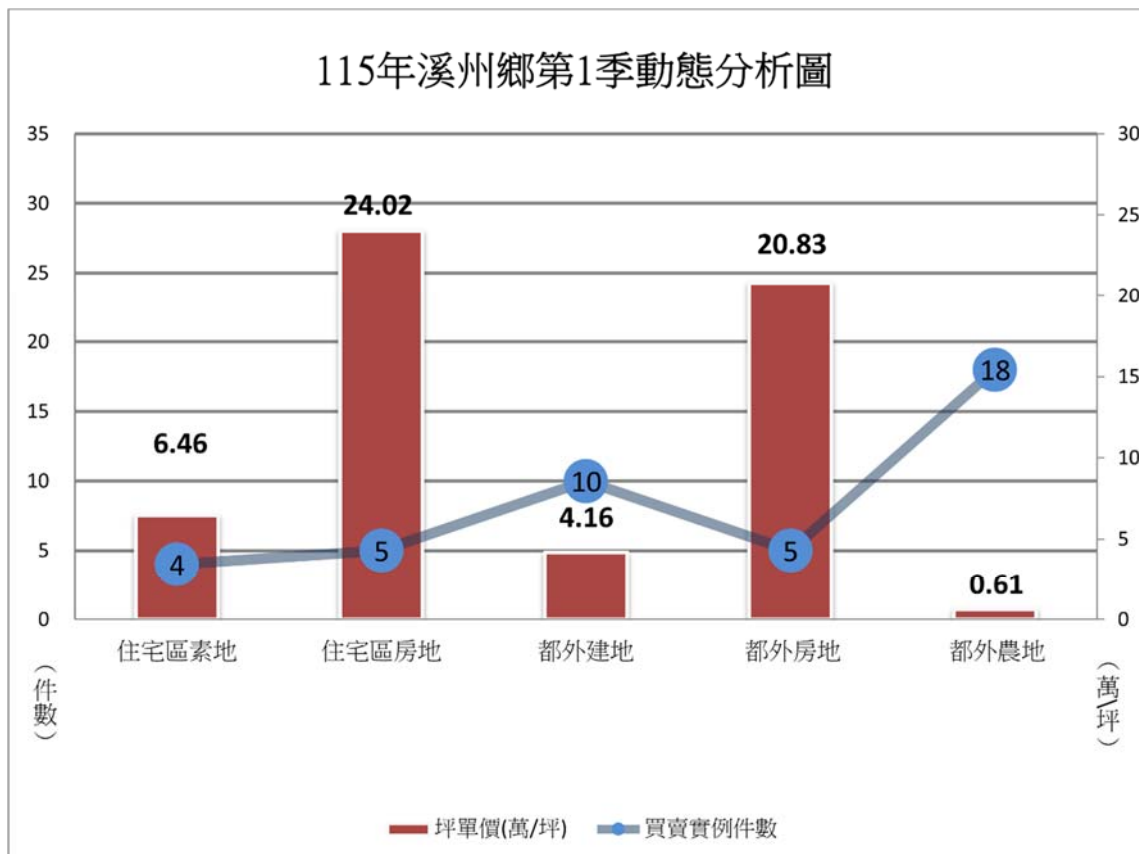


埤頭鄉114年第2、3、4季&115年第1季
買賣實例件數比較圖

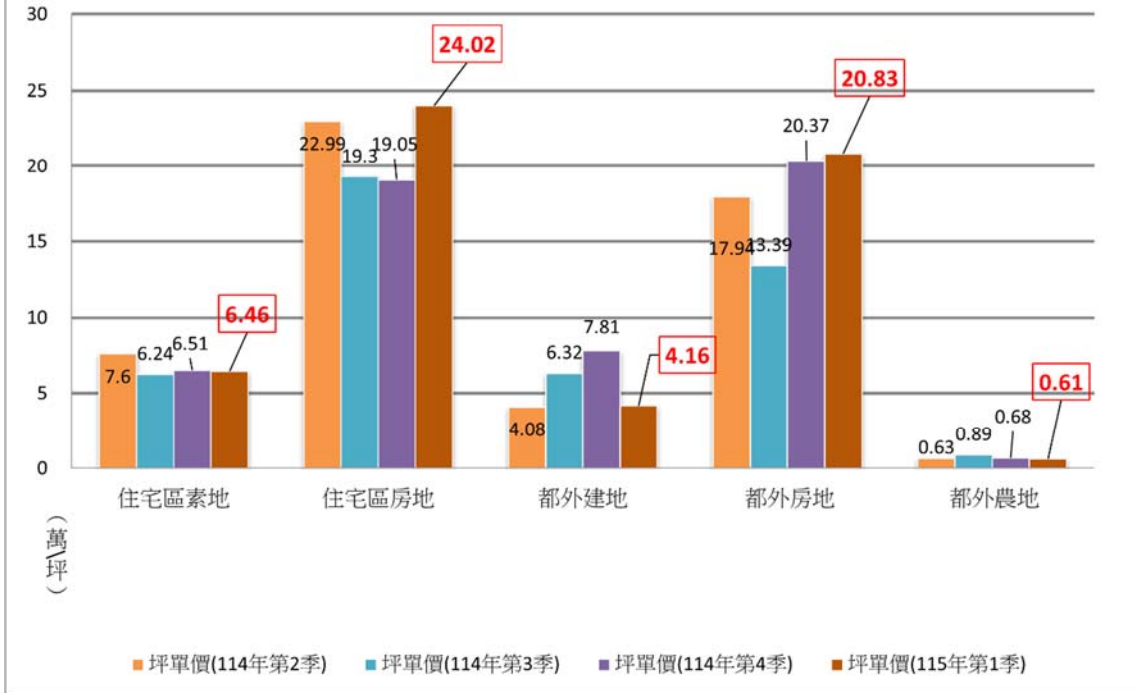


溪州鄉：

本季住宅區計9件，住宅區素地4件，住宅區平均土地價格為6.46萬元/坪；住宅區房地5件，住宅區平均房地價格為24.02萬元/坪。非都市地區案件計33件，建築用地之土地案件10件，平均建地價格為4.16萬元/坪；建築用地之房地案件5件，都外平均房地價格為20.83萬元/坪；農地案件18件，都外平均農地價格0.61萬元/坪。整體而言，溪州鄉本季買賣實價成交案件相較上季呈量減少、價格持平。



溪州鄉114年第2、3、4季&115年第1季平均價格比較圖



溪州鄉114年第2、3、4季&115年第1季
買賣實例件數比較圖

