

113年第2季 員林房市資訊

「E點通」一點就通



員林市113年第2季（4~6月）不動產買賣交易揭露計**403**件，較上一季**345**件增加**58**件。

其中透天厝為**157**件、大樓（含華廈）交易量為**132**件、公寓為**16**件、土地為**98**件（建地**61**件、農地**26**件、其他**11**件）。

大村鄉113年第2季（4~6月）不動產買賣交易揭露計**125**件，較上一季**120**件增加**5**件。

其中透天厝為**51**件、大樓（含華廈）交易量為**26**件、土地為**48**件（建地**21**件、農地**26**件、其他**1**件）。

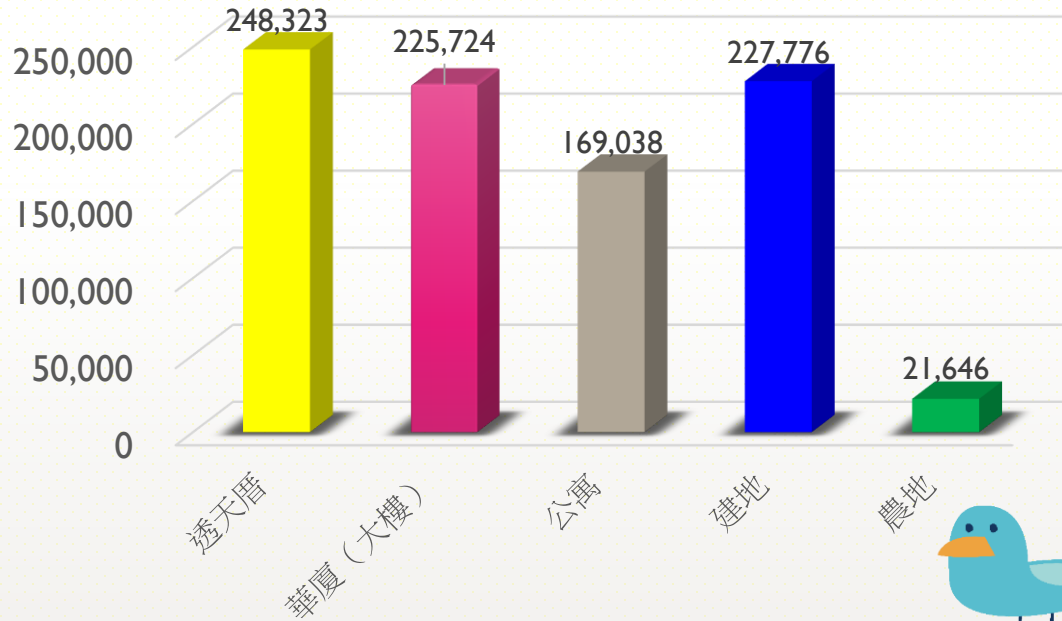
永靖鄉113年第2季（4~6月）不動產買賣交易揭露計**69**件，較上一季**78**件減少**9**件。

其中透天厝為**17**件、土地為**52**件（建地**30**件、農地**22**件、其他**0**件）。

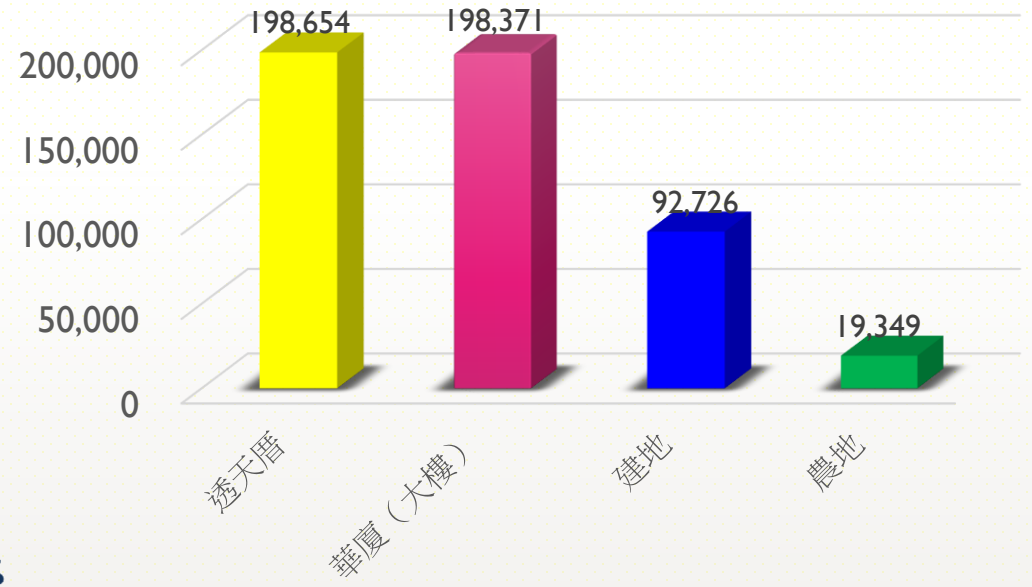


113年第2季不動產交易價格分析表

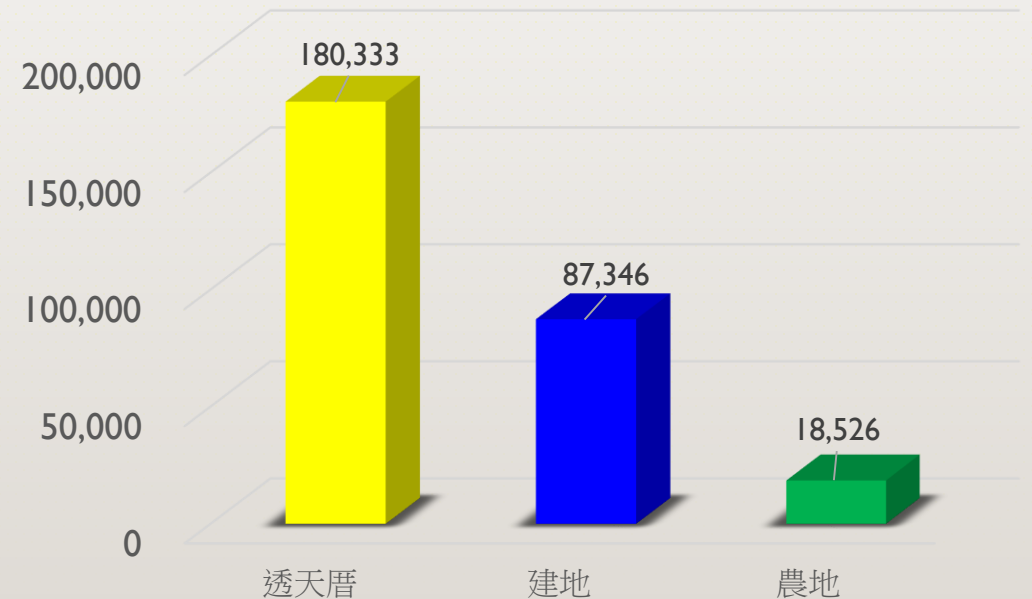
員林市不動產交易單價元/坪



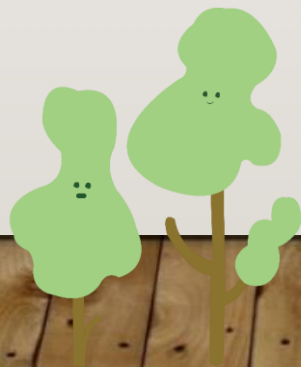
大村鄉不動產交易單價元/坪



永靖鄉不動產交易單價元/坪

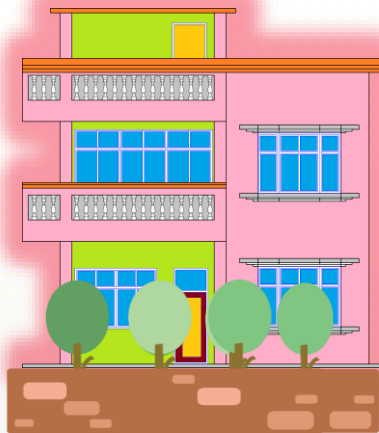


113年第2季透天厝均價為**24.83**萬/坪（員林市）、**19.86**萬/坪（大村鄉）及**18.03**萬/坪（永靖鄉）；另建地均價為**22.77**萬/坪（員林市）、**9.27**萬/坪（大村鄉）及**8.73**萬/坪（永靖鄉）。另農地均價分別為**2.16**萬/坪（員林市）、**1.93**萬/坪（大村鄉）、及**1.85**萬/坪（永靖鄉）。



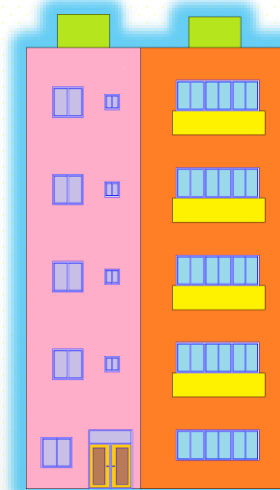
員林市不動產交易價格分析說明

透天

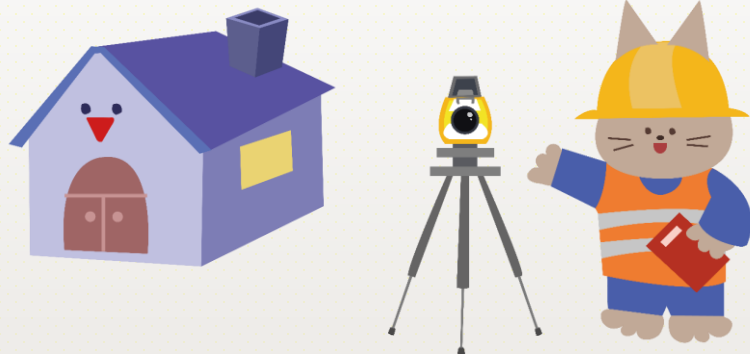


本季平均單價	： 24.83	萬/坪
前季平均單價	： 23.54	萬/坪
去年同期單價	： 22.51	萬/坪
與上一季相比增減	5.48	%
與去年同季相比增減	10.31	%

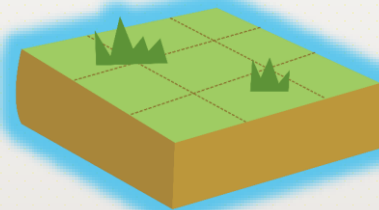
公寓



本季平均單價	： 16.90	萬/坪
前季平均單價	： 16.86	萬/坪
去年同期單價	： 14.66	萬/坪
與上一季相比增減	0.24	%
與去年同季相比增減	15.28	%

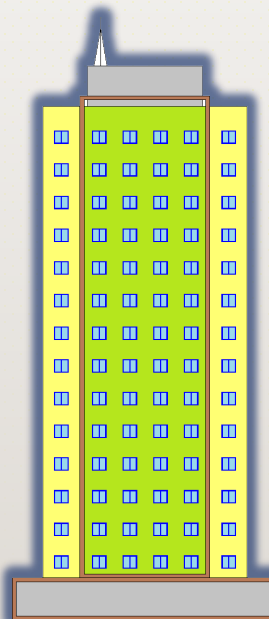


建地



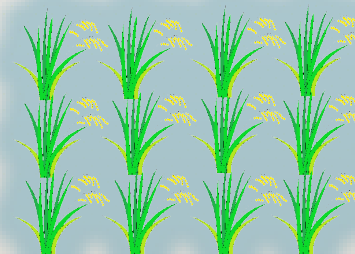
本季平均單價	： 22.77	萬/坪
前季平均單價	： 22.80	萬/坪
去年同期單價	： 21.15	萬/坪
與上一季相比增減	-0.13	%
與去年同季相比增減	7.66	%

華廈大樓



本季平均單價	： 22.57	萬/坪
前季平均單價	： 22.89	萬/坪
去年同期單價	： 17.62	萬/坪
與上一季相比增減	-1.40	%
與去年同季相比增減	28.09	%

農地

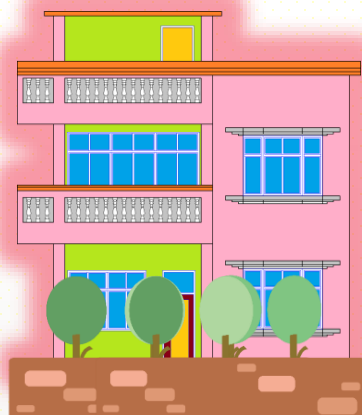


本季平均單價	： 2.16	萬/坪
前季平均單價	： 2.29	萬/坪
去年同期單價	： 2.07	萬/坪
與上一季相比增減	-5.68	%
與去年同季相比增減	4.35	%



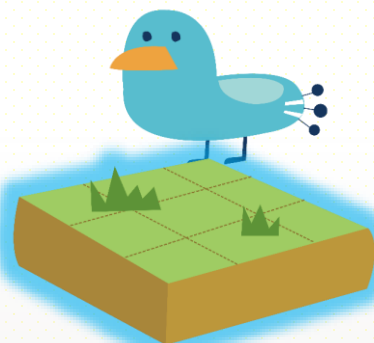
大村鄉不動產交易價格分析說明

透天



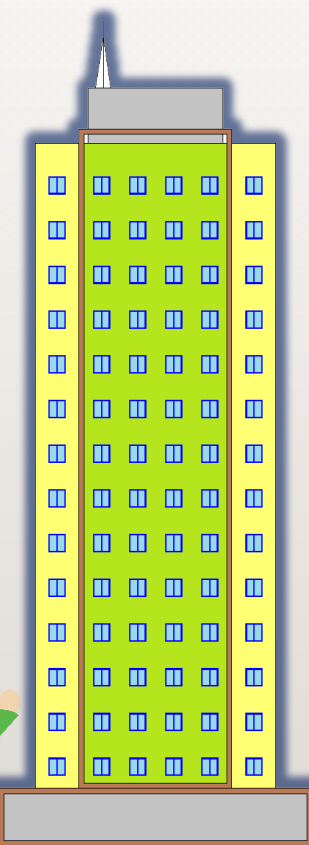
本季平均單價：	19.86	萬/坪
前季平均單價：	18.43	萬/坪
去年同期單價：	17.64	萬/坪
與上一季相比增減	7.76	%
與去年同季相比增減	12.59	%

建地



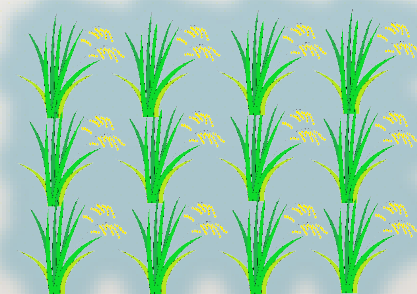
本季平均單價：	9.27	萬/坪
前季平均單價：	8.95	萬/坪
去年同期單價：	7.97	萬/坪
與上一季相比增減	3.58	%
與去年同季相比增減	16.31	%

華廈大樓



本季平均單價：	19.83	萬/坪
前季平均單價：	21.76	萬/坪
去年同期單價：	14.01	萬/坪
與上一季相比增減	-8.87	%
與去年同季相比增減	41.54	%

農地

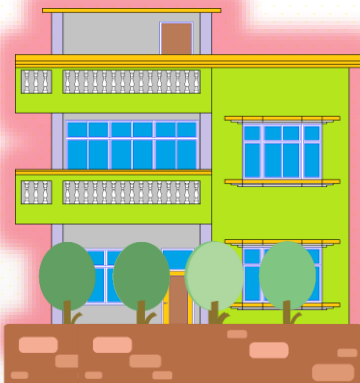


本季平均單價：	1.93	萬/坪
前季平均單價：	1.70	萬/坪
去年同期單價：	1.70	萬/坪
與上一季相比增減	13.53	%
與去年同季相比增減	13.53	%



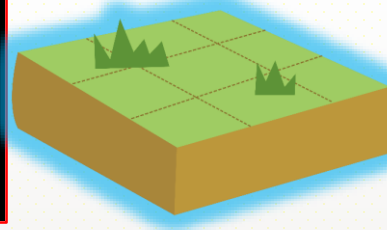
永靖鄉不動產交易價格分析說明

透天



本季平均單價：	18.03	萬/坪
前季平均單價：	17.04	萬/坪
去年同期單價：	15.97	萬/坪
與上一季相比增減	5.81	%
與去年同季相比增減	12.90	%

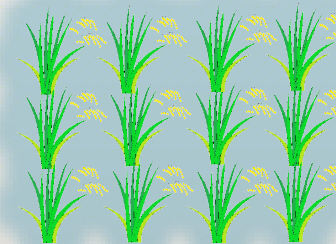
建地



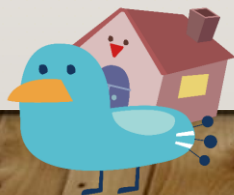
本季平均單價：	8.73	萬/坪
前季平均單價：	7.35	萬/坪
去年同期單價：	8.50	萬/坪
與上一季相比增減	18.78	%
與去年同季相比增減	2.71	%

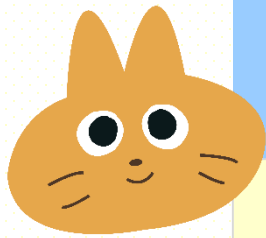
- 1、永靖鄉無公寓交易案（不統計）
大村鄉公寓本季亦無成交案件。
- 2、**農地**部分包含都市計畫農業區及非都市土地農牧用地。
- 3、**建地**部分以都市計畫商業區、住宅區及非都市土地甲、乙、丙種建築用地統計（工業區及丁種建築用地交易量少，不納入均價統計）。
- 4、**員林市**、**大村鄉**統計方式同**永靖鄉**

農地



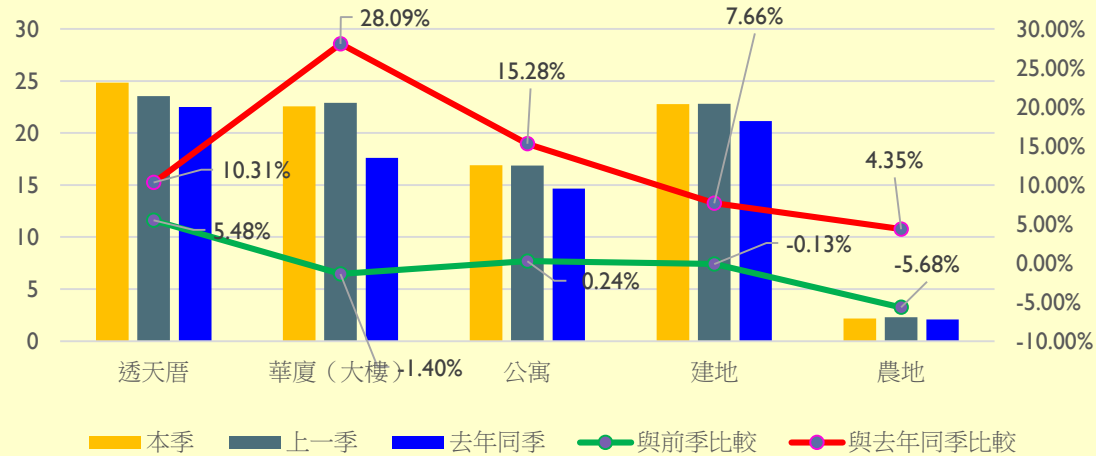
本季平均單價：	1.85	萬/坪
前季平均單價：	1.86	萬/坪
去年同期單價：	1.76	萬/坪
與上一季相比增減	-0.54	%
與去年同季相比增減	5.11	%



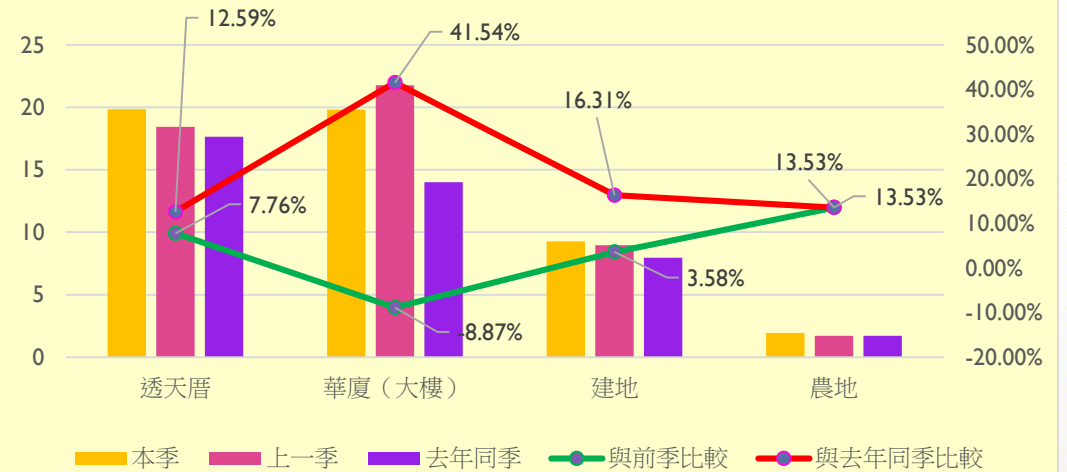


113年第2季與他季價格分析比較表

員林市113年第2季與113第1季及112第2季交易價格比較分析表



大村鄉113年第2季與113第1季及112第2季交易價格比較分析表



- 員林市：**本季透天厝平均交易價格較前季上漲5.48%，另公寓在本季較前季上漲0.24%，餘建地、華廈大樓及農地均價分別有0.13%~5.68%之跌幅，整體而言，本季員林市呈現「價量持平」。
- 大村鄉：**本季透天厝平均交易價格較前季上漲7.76%，惟華廈成交平均價格則有8.87%的跌幅，經分析應為前季有大量預售屋轉成屋申報而本季申報量下降所致，另建地成交價格亦上漲3.58%，農地則上漲達13.53%，經分析為農地成交量有略為增大之現象，整體而言本季大村鄉呈現「價漲量平」。
- 永靖鄉：**經統計透天厝交易價格較前季上漲5.81%，建地交易均價較前季上漲18.78%，經分析與前季之成交案件大多落在單價相對較低之都外建地有關，農地價格下跌0.54%，本季永靖鄉呈現「價漲量平」。

永靖鄉113年第2季與113第1季及112第1季交易價格比較分析表

