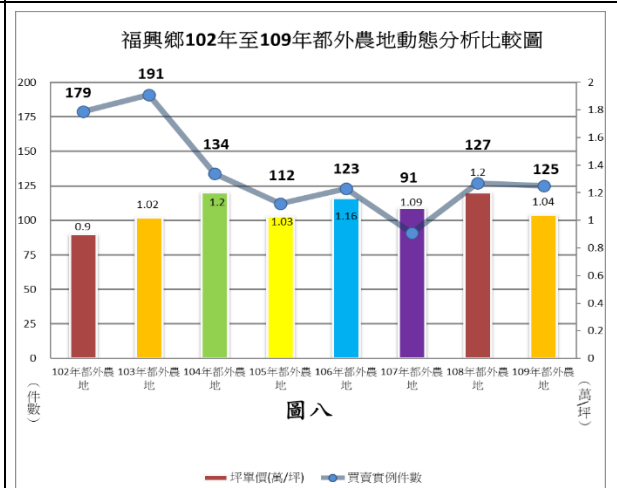
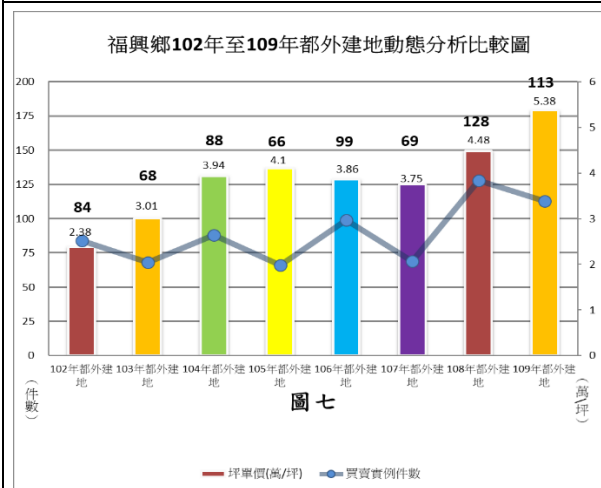
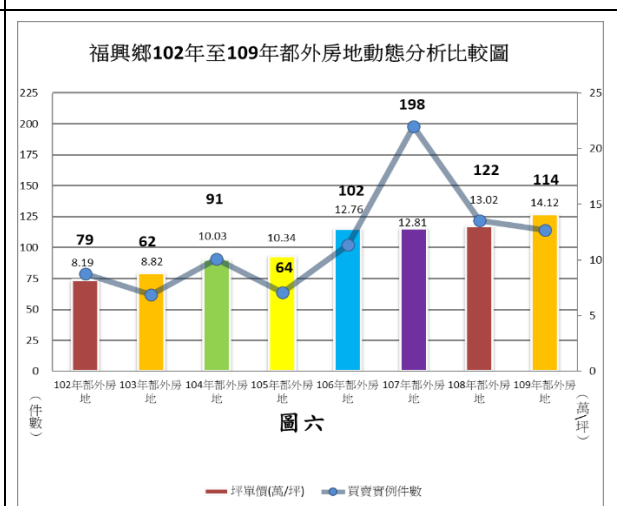
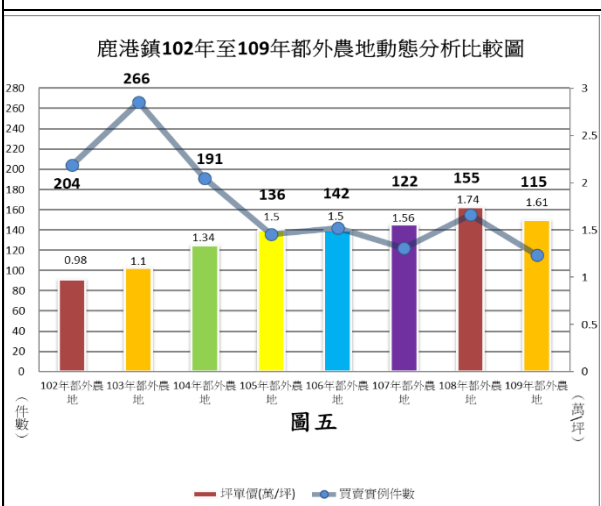
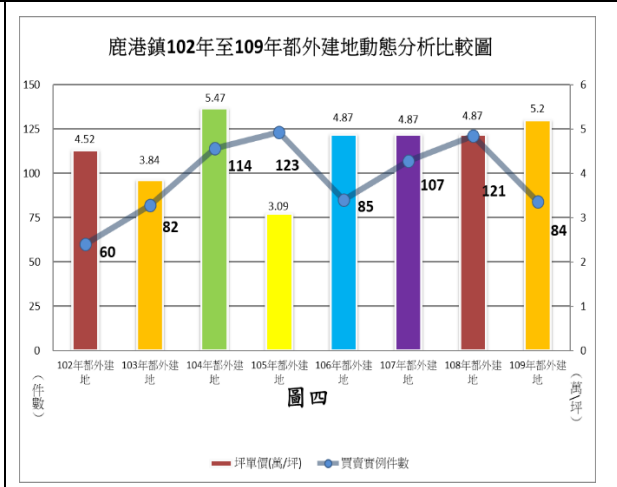
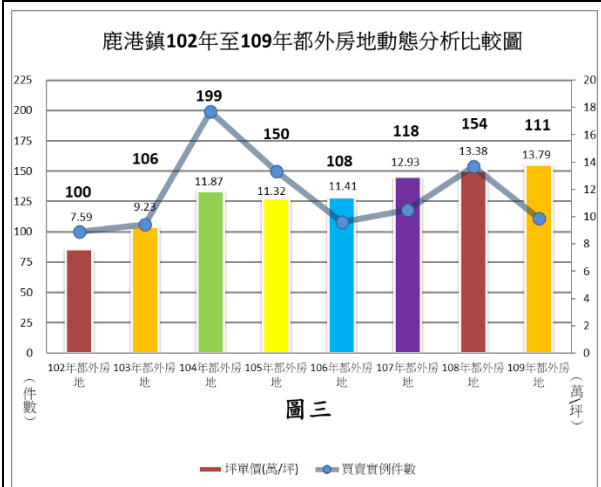
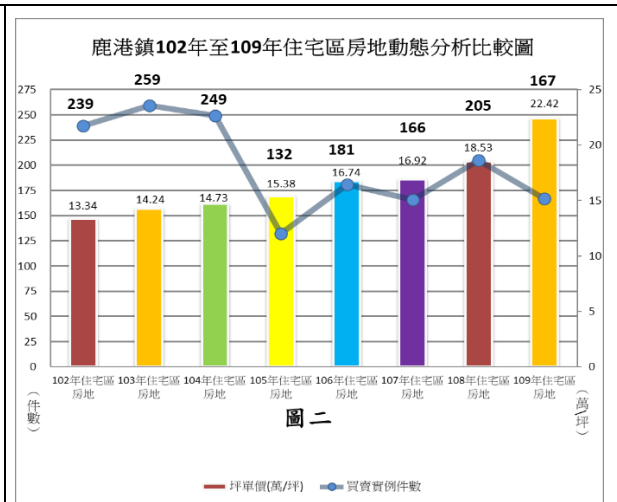
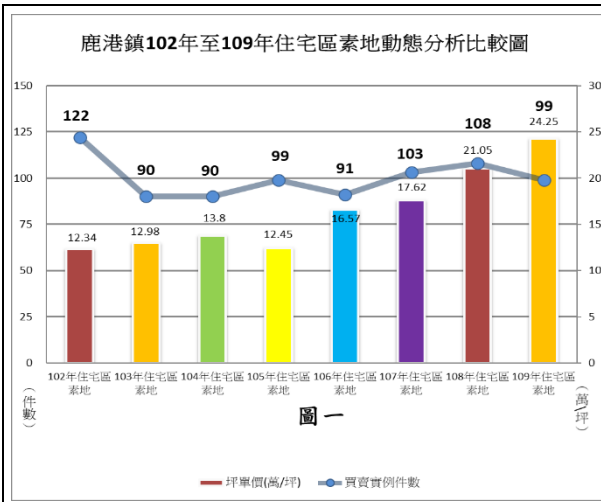


從 102 至 109 年地價動態分析資料，了解鹿港地政轄區不動產趨勢

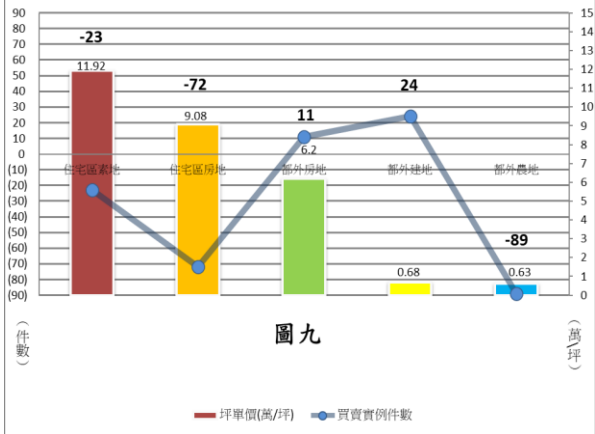
鹿港地政事務所統計 102 至 109 年，轄區鹿港鎮及福興鄉買賣實例(已揭露)件數、平均交易價格及其差異資料，讓鄉親更有效掌握不動產趨勢，其中平均交易價格包含住宅區素地、住宅區房地、都外房地及素地(甲、乙種建築用地)及都外農牧用地。

從這 8 年動態資料統計，發現鹿港鎮住宅區素地在 109 年每坪 24.25 萬元最高(詳如圖一)，其次為同年住宅區房地每坪 22.42 萬元(詳如圖二)；福興鄉則以 109 年都外房地每坪 14.12 萬元最高(詳如圖六)，其次為同年都外建地每坪 5.38 萬元(詳如圖七)；另外在平均價格差異方面，比較鹿港鎮 109 年和 102 年住宅區素地差異價格為每坪 11.92 萬元、都外農地差異價格為每坪 0.63 萬元(詳如圖九)；福興鄉在此區間都外房地差異價格為每坪 5.93 萬元、都外農地差異價格為每坪 0.14 萬元(詳如圖十)，另詳細分析圖，可參考鹿港地政網站首頁>業務專區>實價登錄專區資料。

從此次動態分析比較圖，約略可得知，鹿港鎮及福興鄉從 102 至 109 年，在住宅區素地(詳如圖一)、住宅區房地(詳如圖二)、都外房地(詳如圖三、六)及素地(詳如圖四、七)，幾乎都呈現每年小幅上漲趨勢，而農地價格亦為小幅上漲趨勢(詳如圖五、八)，在此也要特別說明一點，就是都內房地等尚有離市中心遠近之分，因此價格會隨著各地區區位不同，而有成交價格差異性，了解每年價格的波動，相信鄉親更能掌握市場交易脈動。

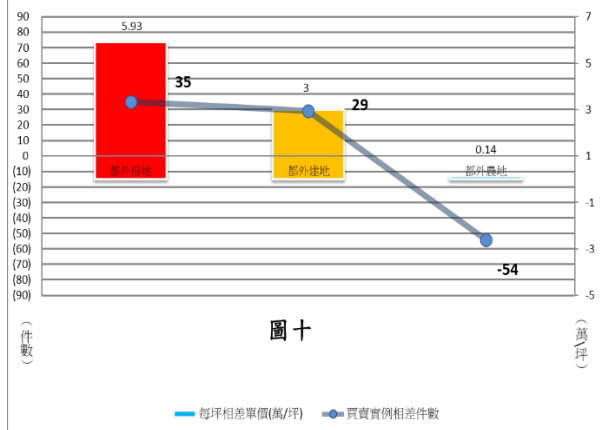


鹿港鎮109年與102年地價動態分析比較圖



圖九

福興鄉109年與102地價動態分析比較圖



圖十